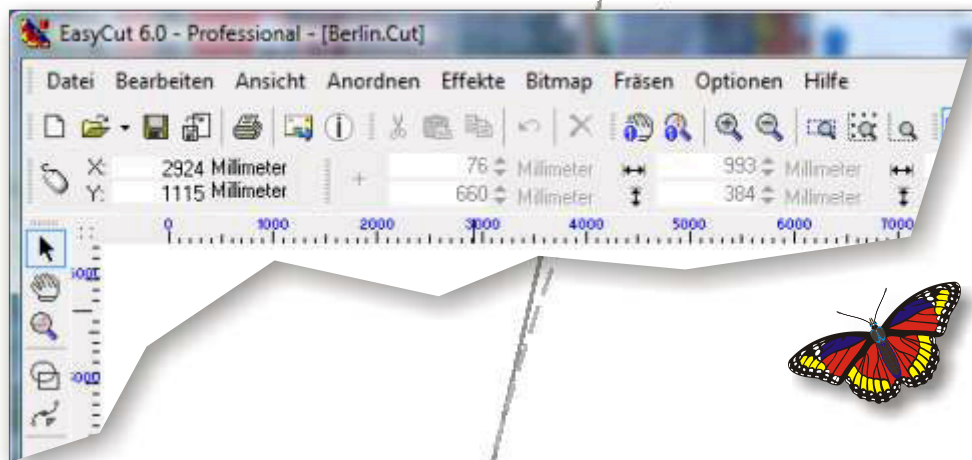


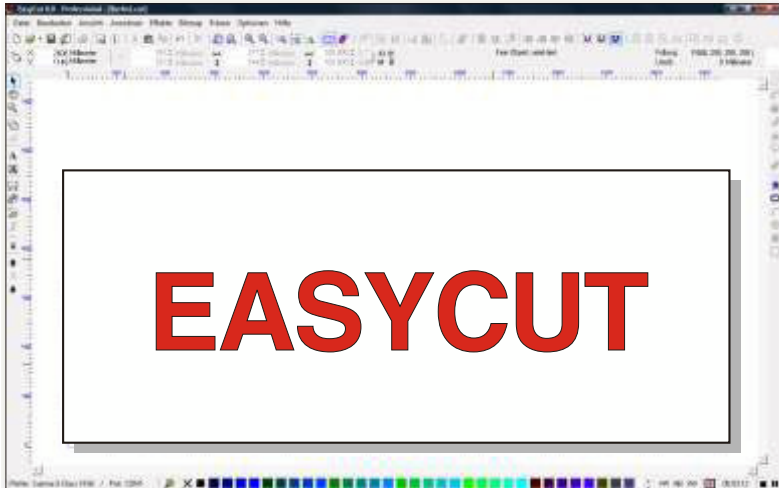
# EasyCut 6.0<sup>©</sup>

Die Software zum Entwurf,  
Schneiden, Fräsen und Gravieren.



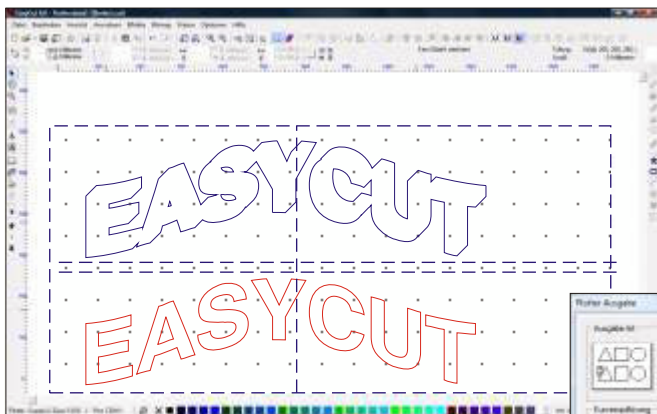
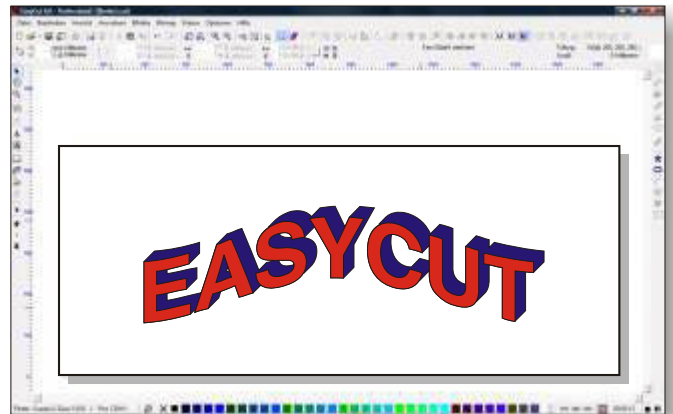
- Text- & Kerning Editor . . . . .
- Farb-Bitmap-Vektorisierer . . . . .
- 1725 Schriftschnitte . . . . .
- Verschmelzen & Überfüller . . . . .
- Outline, Schatten & Effekte . . . . .
- Logo- & KFZ Bibliothek . . . . .
- Zeichen- & Linien-Editor . . . . .
- Print & Cut . . . . .
- Design- & Schneide-Modus . . . . .
- Fräs- & Gravierfunktionen . . . . .

# Arbeiten mit EasyCut

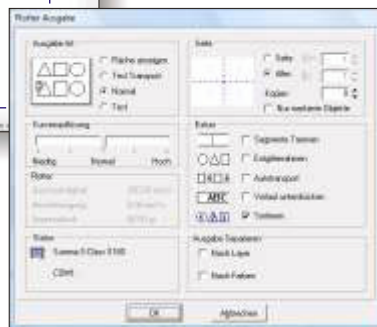


EasyCut ist ein Windows-Programm, das speziell für die Werbetechnik und für Spezialanwendungen entwickelt wurde. Es läßt sich so einfach bedienen wie bekannte Grafikprogramme, ohne auf entscheidende Leistungsmerkmale und Spezialfunktionen zu verzichten. Entwerfen Sie einfach mit Hilfe des Text Editors, der Symbolbibliothek und den Zeichenfunktionen Ihre Grafik. Oder benutzen Sie einige der vielfältigen Spezialeffekte, um Ihre Idee zu realisieren.

Im Design Modus sehen Sie eine frei einstellbare Seite, die auch viel größer als Ihre Ausgabefläche der gewählten Maschine sein kann.



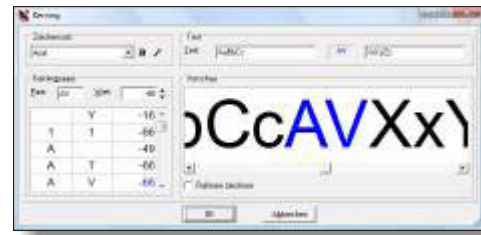
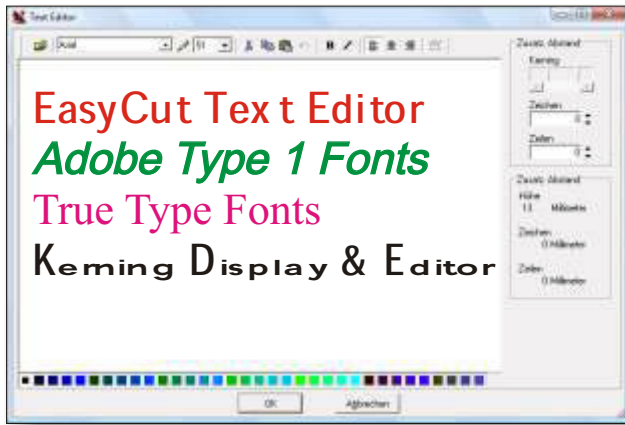
Darstellung im Plottmodus



Ist Ihr Entwurf größer als eine Plotterseite, so wird er automatisch von EasyCut auf mehrere Seiten aufgeteilt. Sie sehen immer genau, wo sich Ihr Entwurf auf der Maschine befindet. Bei Großformaten können Sie frei die Überlappung einstellen, um anschließend leichter zu montieren. Es kann endlos geplottet werden, wobei EasyCut die jeweils nachfolgenden Seiten exakt an die vorherige Seite anpaßt.

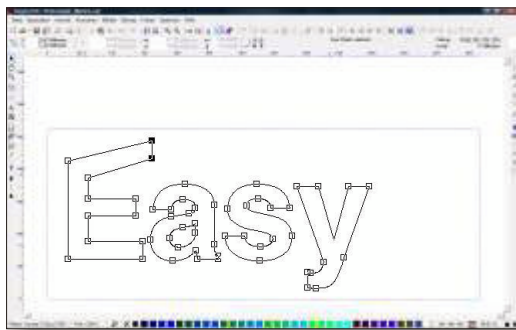


# Texte setzen

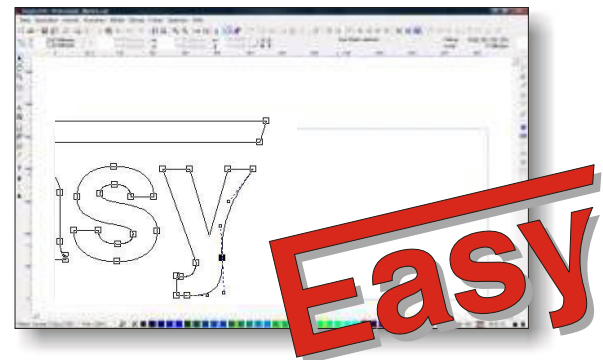


Die EasyCut Textfunktion ermöglicht das schnelle und exakte Setzen von Fließtext. Unterschneidungen werden angezeigt und können schon bei der Texteingabe verstellt werden. Der integrierte Kerning-Editor speichert die neuen Werte auf Wunsch permanent für EasyCut. Die Schriften Kerning Tabelle bleibt somit für andere Programme unberührt. Es können Schriften im True Type Format und Adobe Typ 1 Format verwendet werden. Somit stehen zusätzlich zu den mitgelieferten Schriften tausende freier Schriften zur Verfügung.

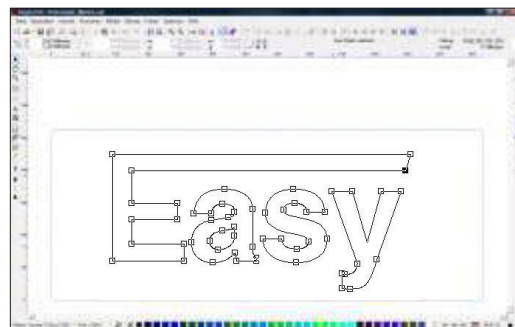
# Linien Editor



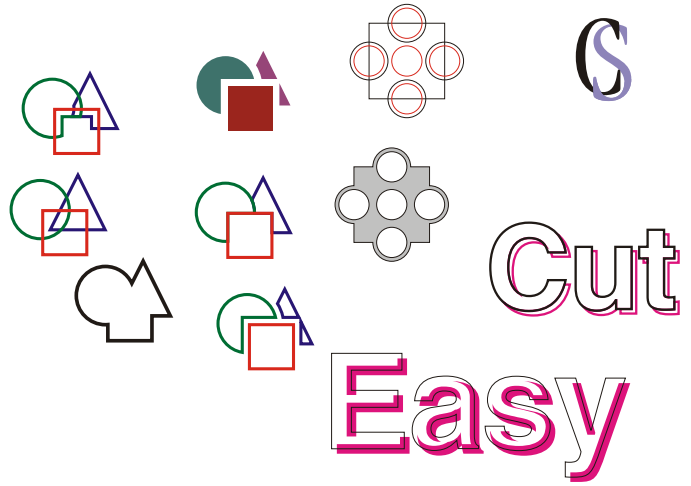
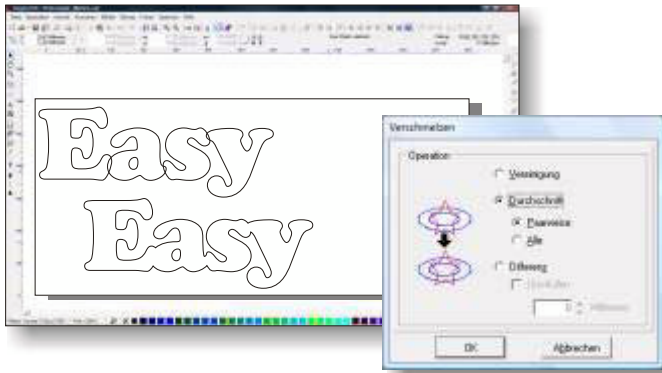
Der integrierte Linien- und Knoten-Editor ermöglicht die Manipulation vorhandener Grafiken und die Nachbearbeitung vektorisierter Bilder. Einzelne Punkte können beliebig verschoben, gelöscht oder hinzugefügt werden. Kurven lassen sich anpassen oder in Linien umwandeln. Somit ist es möglich, beliebige Anpassungen auch im Detail vorzunehmen.



Viele Grafikformate werden von EasyCut gelesen und geschrieben. Mit TIF, PCX, BMP, TGA, JPG, GIF, DIB und anderen stehen Ihnen alle bedeutenden Formate zur Verfügung. Funktionen zur Anpassung von Helligkeit, Kontrast, Sättigung und Gamma Korrektur ermöglichen eine optimale Darstellung. Filter zur Farbreduktion und für Effekte runden die Bitmap Funktionen ab.



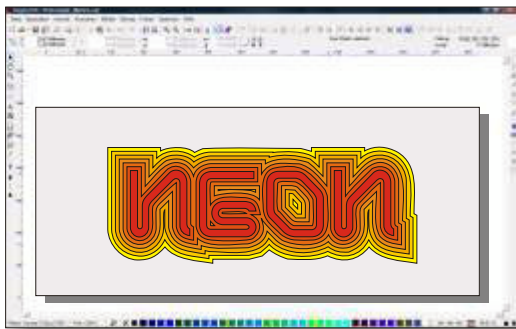
# Verschmelzen



EASY  
Easy

Das Verschmelzen beliebiger Formen wird automatisch erledigt. Somit entfallen die Schnitte in zusammengesetzten Objekten. Hintereinander liegende Teile werden korrekt getrennt und als geschlossene Gruppe errechnet. Überfüller werden automatisch erzeugt. Negative Überfüller erzeugen Zwischenräume. Positive Überfüller sind geeignet für Siebdruck, Leuchtkästen, Intarsien usw. Die automatische Trennfunktion ermöglicht das Erzeugen von Spezialeffekten. Diese Funktionen sind auch gut geeignet zur Konstruktion komplexer Objekte, basierend auf einfachen Elementen.

# Outline



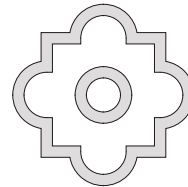
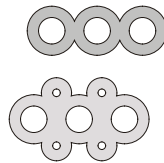
Die EasyCut Outline-Funktion errechnet Linien gleichen Abstandes auf beliebige Objekte. Geraden bleiben Geraden, und vor allem bleiben die Kurven rund. Dadurch läßt sich das Ergebnis mühelos auch nachträglich skalieren, ohne an Qualität zu verlieren.

Outline

Outline

Outline

Die Darstellung der Berechnung entspricht exakt dem Schnitt. Die Anzahl Out- bzw. Inlines kann zwischen 1 und 3 frei gewählt werden. Viele Effekte sind somit mühelos realisierbar.



Outline

# Perspektive & Hüllen

Verzerrungen wie Flaggen, Perspektive, Ballon und viele freie Formen geben der Gestaltung vielfältige Möglichkeiten. Hier sind einige Beispiele mit den EasyCut-Farbverläufen dargestellt.



QUETSCHEN

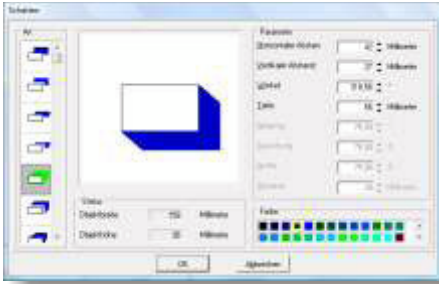
BALLON

PERSPEKTIVE

FAHNE

ECKE

## Schatten



**PERSPEKTIVE**

**FREI**

**BLOCK**

**SCHLAG**

**RAUM**

**RELIEF**

Schatten in vielen Varianten ermöglichen einen räumlichen Eindruck. Egal ob als Block, Schlag oder Perspektivschatten, alle sind sofort schneidbar. Lücken zwischen Original und Schatten erlauben weitere Effekte. Die Eingabe erfolgt per Koordinaten oder per Maus im Vorschauenfenster. Sie sehen sofort die gewünschte Wirkung.

**FREI**

**DOPPEL**

**RAUM**

## Spezielle Effekte

**ABC**

**ABC**

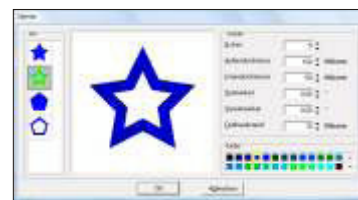
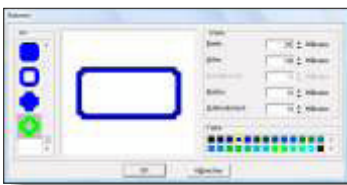
**ABC**

Linien und Raster werden automatisch generiert. Linear oder enger zulaufend. Einfach, schräg als Streifen oder als Rechtecke. Die Resultate lassen sich natürlich mit weiteren Effekten kombinieren. Sollen Texte vollständig geteilt werden, so geht auch dieses. Einfach mittels Linie trennen, und das neue Objekt ist geschlossen und schneidefähig.

**STRIPES**

**STRIPES**

## Sterne & Rahmen



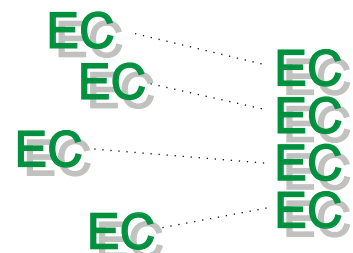
Sterne und Rahmen ermöglichen die schnelle Dekoration und Grundgestaltung.

## Job-Info



Jede Zeichnung kann zusammen mit Kunden- und Abrechnungsdaten gespeichert werden. Somit stehen auch nach Monaten und Jahren die exakten Einstellungen samt Material und Preis zur Verfügung.

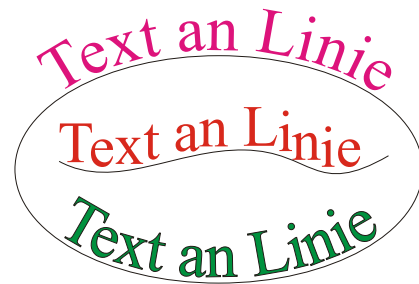
## Ausrichten



z.B. Ausrichten mit gleichem Abstand.

# Text an Linie

Ein Text soll an eine Form angepaßt werden. Kein Problem. Einfach eine Kontur entwerfen, einen Kreis nehmen, und den gewünschten Text wählen. EasyCut paßt diesen automatisch an. Auf der Grundlinie oder frei.

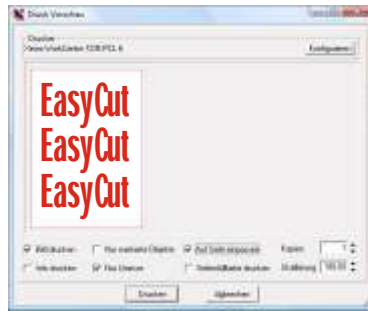


# Überblenden



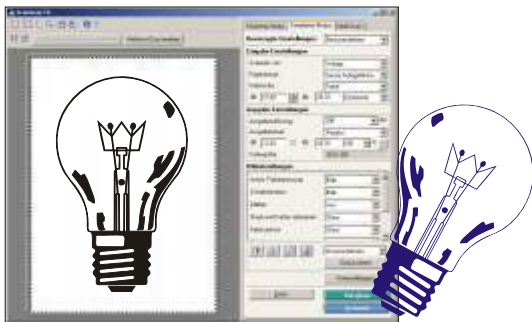
Das Überblenden erzeugt stufenweise neue Objekte. Farbe und Form werden schrittweise angepaßt. Ideal für Dynamik und Varianten.

# Drucken



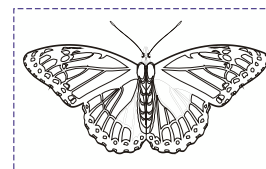
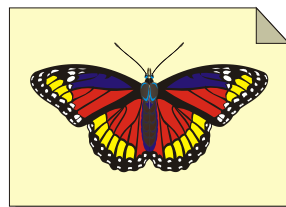
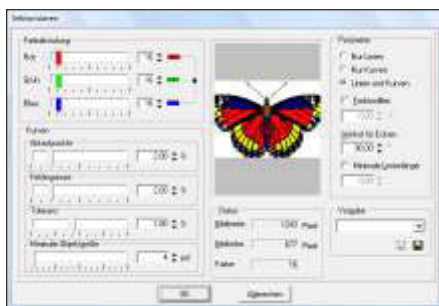
Zum Drucken wird die Ausgabe vorher genau angezeigt. Großformatige Drucke können mit Seitenaufteilung und Überlappung ausgegeben werden. Alle Windows kompatiblen Drucker können eingesetzt werden.

# Scannen und Vektorisieren



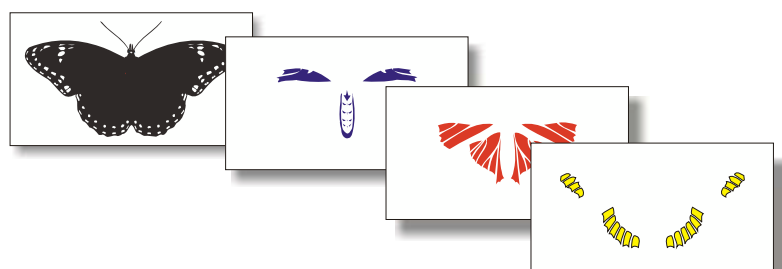
Dieser Dialog ist abhängig vom gewählten Hersteller, Twain Treiber und Gerätemodell.

EasyCut hat eine integrierte Scannersteuerung mittels Twain Treiber und eine integrierte Vektorisierung für gescannte Bildvorlagen. Scannen Sie einfach in EasyCut, und das Bild erscheint auf der Arbeitsfläche. Weiterverarbeitung mittels Vektorisierung. Diese ermöglicht das schnelle und komfortable Umwandeln in schneidefähige Objekte. Die Bitmap wird am Bildschirm dargestellt und mit hoher Genauigkeit in Linien und Kurven umgewandelt.



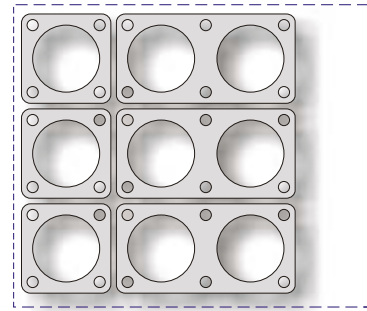
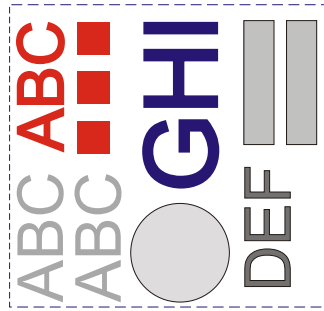
Das Resultat läßt sich beliebig und vor allem verlustfrei weiterbearbeiten. Hier einmal mit Schrift und verzerrt mit geänderten Farben.

Die Farbvektorisierung erkennt alle Farben oder wandelt die gewünschten Farben in schneidefähige Konturen um. Das Ergebnis läßt sich mittels Passermarken exakt übereinander kleben. Sollen Intarsien produziert werden, so lassen sich die einzelnen Farben leicht, auch mit Überfüllern, verschmelzen.

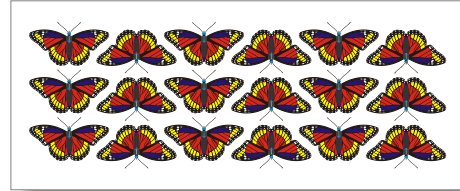


# Sortieren

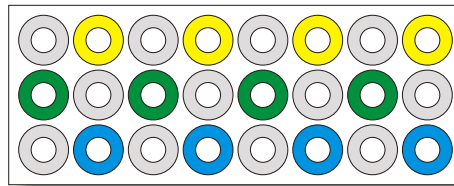
Alle Objekte können automatisch mit minimalem Platzverbrauch auf der Arbeitsfläche ausgerichtet werden. Ein Entgitterrahmen wird auf Wunsch um jedes Objekt einzeln gelegt.



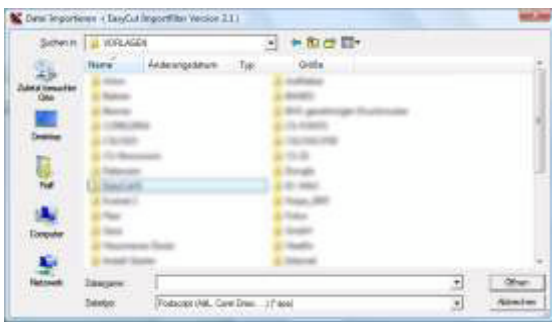
# Multi Copy



Multicopy dient zum einfachen Erstellen von Mehrfachnutzen. Einfach die Anzahl und den Abstand wählen, und das Ergebnis ist sofort sichtbar.



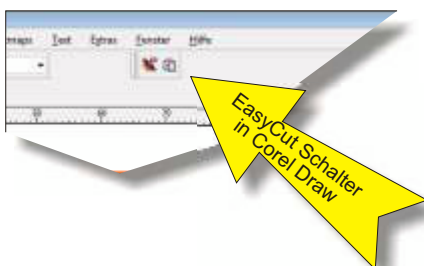
# Import - Export



EasyCut kann alle bedeutenden Vektor- und Rasterformate lesen. Vektorformate wie EPS, AI, HPGL, DIN 66025, IK, CUT, WinCut und Rasterformate wie BMP, TIF, PCX, GIF, TGA, JPG, DIB.

Der automatische Dateimport erkennt neu erstellte Zeichnungen und importiert diese auf Wunsch direkt auf die EasyCut Arbeitsfläche. Somit ist die Zusammenarbeit mit anderen Programmen ein Kinderspiel.

# Corel Draw Schnittstelle



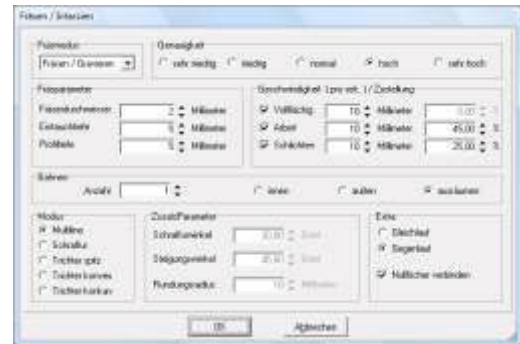
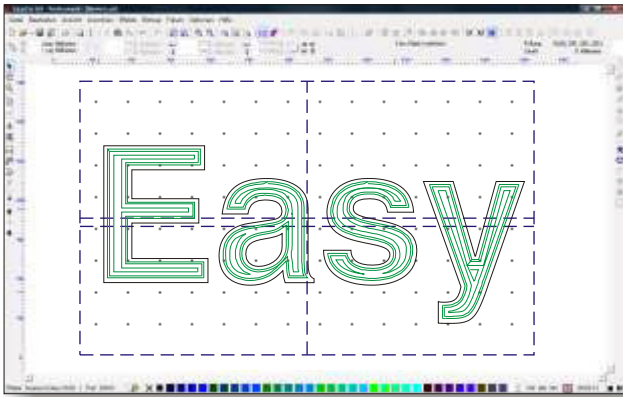
Einfach das Design in Corel Draw erstellen und dann per CoEasy Schalter nach EasyCut übertragen.

EasyCut verfügt in allen Versionen über die Möglichkeit, sich direkt in die Software CorelDraw einzubinden. Hierzu wird mit einem zusätzlichen Icon das Programm gestartet. Ein Extra-Schalter wird automatisch in die Titelleiste von CorelDraw eingeblendet. Erstellen Sie Ihren Entwurf und selektieren Sie ein oder mehrere Objekte. Bei Betätigung des EasyCut-Schalters in CorelDraw werden die gewählten Objekte automatisch an EasyCut übergeben. Alles natürlich in Farbe und in erstklassiger Qualität.

Corel Draw ist das Eigentum des jeweiligen Besitzers. Corel Draw ist kein Bestandteil von EasyCut.

# Fräsen und Gravieren

## EasyCut Professional



Wählen Sie das zu bearbeitende Objekt, Gruppen oder ganze Zeichnungen. Inseln werden erkannt und ausgespart. Fräserparameter einstellen und fertig. EasyCut errechnet den Rest. Es handelt sich um äußerst leistungsfähige Berechnungen, die ihresgleichen suchen. Keine einfache Erweiterung zum Fräsen, sondern speziell entwickelte Funktionen mit allen wichtigen Einstellmöglichkeiten für Ihre Maschine.

EasyCut Professional verfügt über äußerst leistungsfähige Funktionen zum Fräsen und Gravieren. Beliebige Schriften und Grafiken können somit schnell und exakt bearbeitet werden. Alle wichtigen Fräsbahnparameter werden automatisch berechnet und am Bildschirm angezeigt.

Flächen räumen mit Schraffur und anschließender Kantenfahrt.



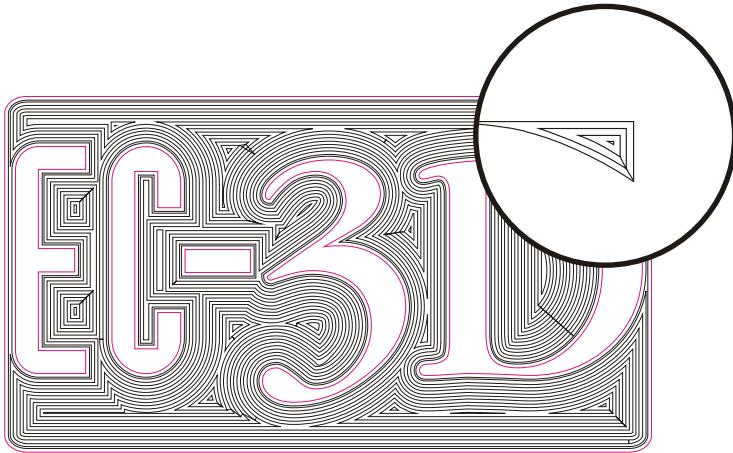
Hier für einen kleineren Fräserdurchmesser und anderen Winkel.

Multi-Inline verfolgt die Konturen bis alles ausgeräumt ist.



# Easy

# Cut



Fräsen und Gravieren mit EasyCut

Fräsen komplexer Objekte mit Multi Inline. Auch hier werden Fräserbahnen optimiert, und unnötige Fahrten werden vermieden.

Echtes 3D-Fräsen mit EasyCut. Alle drei Werkzeugachsen Ihrer Maschine werden gleichzeitig angesteuert. Somit sind auch schwierigste Konturen in bester Qualität leicht zu erstellen und Objekte möglich, die vor kurzem nur mit komplexer CAD Software möglich waren.

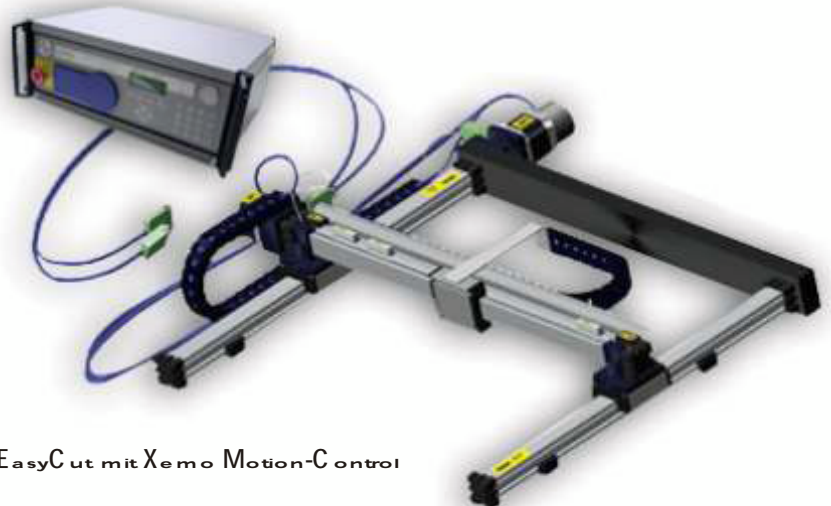
## Intarsien ■ ■ ■ ■ ■

Intarsien benötigen spezielle Werkzeugbahnen. Ecken werden abgerundet, so dass das entsprechende Gegenstück auch genau paßt. Der gewählte Fräser hat schließlich eine abgerundete Ecke hinterlassen. Somit passen beide Teile exakt ineinander. Ein Paßmaß ist natürlich auch frei einstellbar. Beide Teile passen absolut genau. Auf Wunsch auch mit Paßmaß und Lücke.



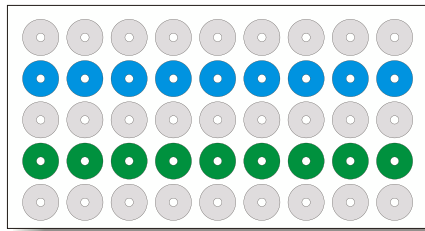
## Sondermaschinen & CNC ■ ■ ■ ■ ■

EasyCut steuert eine Vielzahl unterschiedlicher Controller direkt an. Die internen Treiber können teilweise vom Anwender angepasst werden. Somit eignet sich EasyCut auch zum Lasern, Kleben, Bohren und andere Aufgaben.



EasyCut mit Xemo Motion-Control

# Print & Cut



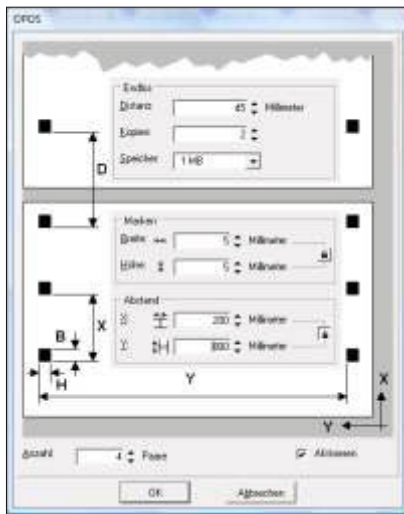
Aufkleber nahezu jeglicher Form



EasyCut hat Funktionen zur kombinierten Ausgabe von Druck- und Schneidedaten. Erstellen Sie somit einfach Ihre Aufkleber, Aufsteller, Prototypen und Muster. Erzeugen Sie einfach Ihre Grafiken mit Farbverläufen und Rasterbildern, definieren die Schneidekontur, und das kombinierte Resultat wird paßgenau an die unterschiedlichen Geräte geschickt. Entweder Schneiden und Drucken mit einem System oder mit separaten Geräten. Eine Synchronisation der Druck- und Schneidedaten zueinander ermöglicht optimale Ergebnisse.

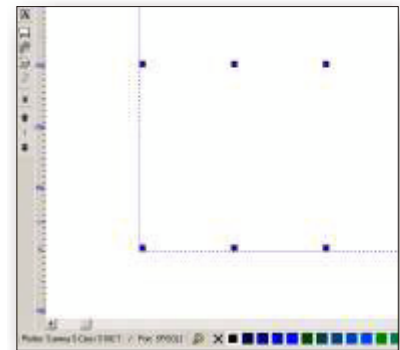


# OPOS



OPOS Dialog in EasyCut

Das optische Positioniersystem ermöglicht das automatische und präzise Konturschneiden von bedruckten Folien. OPOS scannt die auf Folie gedruckten Registrierungsmarken. Das interne Programm des Schneideplotters richtet danach die Schneidedaten aus, wobei Rotationen und Verformungen berücksichtigt werden.

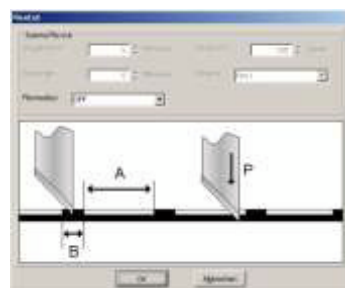


Dargestellte OPOS Marken auf der EasyCut Arbeitsfläche



OPOS zum Konturschneiden von gedruckten Vorlagen

Die FlexCut Funktion von Easy Cut in Kombination mit Summa Schneideplottern unterstützt die vollständige Vereinzelung von Aufklebern, die zuvor gedruckt und konturgeschnitten worden sind. Die Formgebung des FlexCut-Schnittes ist beliebig. Die Einstellung erfolgt einfach durch die Zuordnung von den Parametern Flexdruck, Stegabstand und Steglänge. Die Flexkontur wird durch die Zuordnung eines Stiftes für diese Funktion realisiert. Für hochproduktive Umgebungen empfehlen wir den Einsatz von Plottern der S-Class mit Tangentialkopf.



FlexCut Funktion in EasyCut 6.0



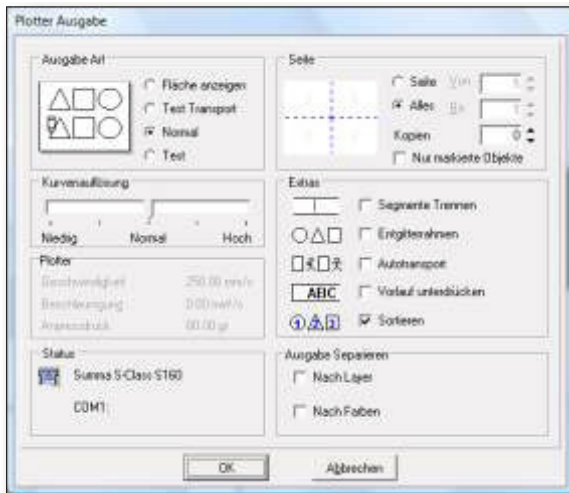
Schneideplotter Summa S-Class

Das optische Positionierungssystem von Summa wird in EasyCut perfekt unterstützt. Neu sind der Endlosplott und die Unterstützung von speziellen Barcodes. Somit können auch unterschiedliche Jobs von der Rolle leicht produziert werden.



Unterschiedliche Jobs können von Summa Schneideplottern an Hand eines Barcodes erkannt werden. EasyCut liefert dann die passenden Schneidedaten. Somit können von der Rolle Objekte in beliebiger Reihenfolge produziert werden.

# Ausgabe



Für die Ausgabe an Schneideplotter, Fräs- und Graviermaschinen stellen Sie einfach die gewünschten Optionen ein, und EasyCut errechnet für jede Maschine die Daten in absoluter Spitzenqualität. Glatte Rundungen und spitze Ecken auf jeder Maschine. Schnell und präzise.

Die Ausgabe kann auch sortiert erfolgen. Hierbei achtet EasyCut auf Farben, Ebenen, Werkzeuge und weitere Kriterien.



Schneiden mit Doppelkopf



Schaumstoff auf Conveyor



Schneiden mit Tangentialmesser



Schneiden von Leder



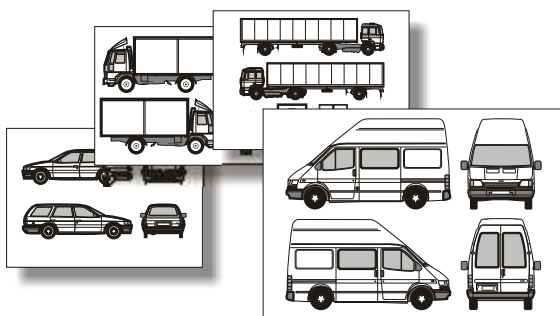
EasyCut wird mit vollständiger Dokumentation auf CD geliefert.

## Schriften

Es gibt jetzt bis zu ca. 1725 Schriftschnitte auf zwei CDs in EasyCut. Beide CDs zusammen sind eine optimale Grundlage im Bereich der Schriften. Die Schriften liegen jeweils im Adobe Typ 1- und im True Type-Format vor.

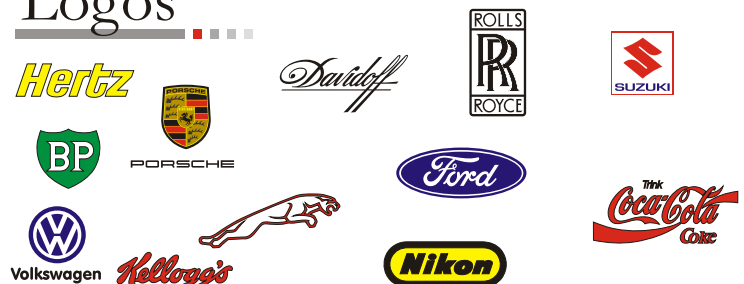
ISOLAT   URW Imperial   Keyboard   **KICK START**   Karavan   **Atlantix**  
 URW Clarendon   **URW Typewriter Black**   **Bravura Display**   URW Bodoni  
 URW Grotesk   URW Linear   URW Garamond   **BOYA DISPLAY**  
**Kudos**   **Barracoon Display**   Art Deco

## Fahrzeuge



Die Fahrzeug Bibliothek ist eine kleine Sammlung von 100 fertigen Zeichnungen gängiger Typen im Maßstab 1:1 für Ihren Entwurf. Die Fahrzeug Bibliothek kann jederzeit durch weitere aktuelle Typen ergänzt werden.

## Logos



Eine Sammlung von über 100 farbigen Logos dient als Grundlage sowie als Muster für Ihre Arbeit mit EasyCut. Es handelt sich hierbei um Firmenlogos in erstklassiger Qualität, welche direkt verwendet werden können. Bitte beachten Sie hierbei die Bestimmungen der jeweiligen Urheber.

# EasyCut 6.0



## Die Versionen

### Starter

Die EasyCut Starter Version ist eine einfache Lösung zum reinen Schneiden. Ohne besondere Extras wird der bereits erstellte Entwurf aus beispielsweise Corel Draw in erstklassiger Qualität ausgegeben. Die Seitenaufteilung erlaubt großformatige Ausgaben. Alle reduzierten EasyCut Versionen können jederzeit erweitert werden.

### Standard

EasyCut Standard ist die klassische Universal-Version für den Entwurf und zum Schneiden. Besonderheiten sind das umfangreiche Verschmelzen, die Outline-Möglichkeiten, der Text- und Kerning Editor, die vollflächige Darstellung, ein Linien Editor, sowie die Darstellung von Bitmaps und die integrierte Vektorisierung für monochrome Bilder. Umfangreiche Spezialeffekte und Schatten sowie die integrierte Scanner-Steuerung runden diese Version ab. Die Standard Version beinhaltet 1725 Schriftschnitte auf zwei CDs.

### Professional

EasyCut Professional ist funktionsgleich mit der Standard Version von EasyCut. Speziell entwickelte Funktionen zum Fräsen und Gravieren erlauben die optimale Ansteuerung Ihrer Maschinen. Multi-Inline und Schraffur, Schlichtkonturen und eine Intarsien-Funktion sind die Profi-Werkzeuge unter Windows. Auch diese Version beinhaltet 1725 Schriftschnitte auf zwei CDs.

[www.EasyCut.de](http://www.EasyCut.de)

EasyCut ist ein Produkt von Converter Solutions.

Für die Ausgabe stehen in EasyCut Treiber für alle gängigen Plotter, Fräs- und Graviermaschinen zur Verfügung.  
Allen Datagraph, Alfa Laser, Aristo Signline, Aristo, Benson, Bosch CNC, Camtech, Dilli, DIN 66025, Eurolaser, GCC, Gerber, Grafityp CSR, G-Code, Graphtec, Gravograph, Hewlett Packard, Houston, HPGL, Huber, Ioline, Isel, Kierner, Kuhlmann, Lang, Lasercomb, Lasertechnik, Mimaki, Mitsubishi CNC, Pacer, Perigraf, Renker CSR, Roland, SEI, Siemens CNC, Summa, Systec, Summagraphics, Töller, Wild, Wissner, Zünd, u.a.

Systemvoraussetzungen zur Installation von EasyCut  
Betriebssystem: Microsoft Windows 2000, XP.  
Die Service Releases des Herstellers sollten installiert sein!  
Empfehlung (07/2007): Windows XP

PC: Ab Pentium 3 mit 128 MB RAM, 4 GB Festplatte, CD-ROM Laufwerk zur Installation, freie parallele Schnittstelle bzw. USB Schnittstelle für Hardlock, VGA Grafik ab 640 x 480 Bildpunkten und 16 Farben, Maus oder ähnliches Zeigergerät. ggf. Freie serielle Schnittstelle zum Betrieb der jeweiligen Maschinen.

## EasyCut Funktionsübersicht

	Starter	Standard	Professional
Datei-Im- Export: EPS, AI, CUT	X	X	X
Skalieren, Drehen, Spiegeln	X	X	X
Duplizieren, Löschen	X	X	X
Erweiterbare Plottertreiber	X	X	X
Frei einstellbare Plotter Seite	X	X	X
Mehrfach-Undo	X	X	X
Drucken	X	X	X
Alle wichtigen Plottertreiber	X	X	X
Messen & Nachskalieren	X	X	X
Spooler zur Hintergrundausgabe	X	X	X
Corel Draw Schnittstelle	X	X	X
Plot gewählter Objekte	X	X	X
Neigen	X	X	X
Verschieben per Tastatur	X	X	X
Job-Info	-	X	X
Abschaltbare Menues	X	X	X
Gruppieren, Kombinieren	-	X	X
Automatischer Datei-Import	-	X	X
Hilfslinien, Raster, Lineale	-	X	X
Objekte an Gitter, Hilfslinie fangen	-	X	X
Farbseparation	-	X	X
Ausrichten horizontal, vertikal	-	X	X
Ausrichten mit gleichem Abstand	-	X	X
Minimalen Verbrauch ermitteln	-	X	X
Farbmischung für Objekte	-	X	X
Farbige Linien	-	X	X
Großformat-Plotten (mehrere Seiten)	X	X	X
Seitenüberlappung	X	X	X
Endlos- Plot	-	X	X
Erweiterbare Symbolbibliothek	-	X	X
Verbrauchs-Berechnung	-	X	X
Kerning Editor	-	X	X
Schleppmesserkorrektur	-	X	X
Plotterfernsteuerung	-	X	X
Verschmelzen als Summe	-	X	X
In-, Outline	-	X	X
Textmodul für TT und AT1 Schriften	-	X	X
Texteingabe nach Versalhöhe	-	X	X
1222 Schriftschnitte auf CD Nummer 2	-	X	X
Mehrfach In-, Outline	-	X	X
Im- Exp.: CUT,HPGL,DXF,DIN,AI-	X	X	X
WinCut Daten lesen	X	X	X
Passermarken, Entgitterrahmen	-	X	X
Import BMP,TIF,PCX	-	X	X
Datei-Import: URW Ikarus	-	X	X
Scanner Funktion über Twain Treiber	-	X	X
Vektorisierer monochrom	-	X	X
Bitmap Farb-Darstellung	-	X	X
Frei einstellbare Designseite	-	X	X
Gefüllte Darstellung	-	X	X
16-fach Layer Struktur	-	X	X
Layer sperren, verschieben	-	X	X
Linien- und Zeichen-Editor	-	X	X
Zeichnen Funktion	-	X	X
500 Schriftschnitte auf CD Nummer 1	-	X	X
100 KFZ-Zeichnungen in CUT-Format	-	X	X
Über 100 Logos im CUT-Format	-	X	X
Farbmischung für Design Seite	-	X	X
Verschmelzen als Paar, Summe, Diff.	-	X	X
Verschmelzen mit Überfüllern, Lücke	-	X	X
Manuelles Verschmelzen	-	X	X
Schatten, Block-, Schlag, Persp.	-	X	X
Schatten mit Freistellen	-	X	X
Schatten mit Überfüller	-	X	X
Text an Linie ausrichten	-	X	X
Hüllkurven und Perspektive	-	X	X
Objekte mit Linie trennen	-	X	X
Überblenden	-	X	X
Zeichenmodul Rahmen, Sterne	-	X	X
Vektorisierer 256-farbig	-	X	X
Vektorisieren gewählter Farben	-	X	X
Füllmuster Bitmap Kacheln	-	X	X
Füllmuster mehrfach Farbverlauf	-	X	X
Im-, Export GIF, TGA, PCX, RLE, WMF	-	X	X
Im-, Export JPG, WPG, PICT, BMP, TIF	-	X	X
Bitmap Halbton, Graustufe, 256 color	-	X	X
8 Bit, 24 Bit Umwandlung	-	X	X
Bitmap Drehen, Spiegeln, Invertieren	-	X	X
Bitmap Helligkeit, Schärfe	-	X	X
Bitmap Kontrast, Gamma	-	X	X
Bitmap Raster Filter	-	X	X
Print & Cut auf Plotter / Drucker	-	X	X
Fräsen mit Multi-Inline, Schraffur	-	-	X
Inline Anzahl einstellbar	-	-	X
Schlichtkontur	-	-	X
Einstellbare Zustellung, Geschw.	-	-	X
Intarsien-Modul	-	-	X
Bahn-Optimierung	-	-	X
Richtungskontrolle	-	-	X
Fräserdurchmesser einstellbar	-	-	X
Bildschirm-Vorschau	-	-	X
Inselerkennung	-	-	X
Füllen Innen / Außen	-	-	X

**CONVERTER SOLUTIONS**  
 Potsdamer Straße 98, 14612 Falkensee  
 Tel.: 03322-2790-0, FAX 03322-2790-59  
[Sales@Converter-Solutions.de](mailto:Sales@Converter-Solutions.de)  
[www.Converter-Solutions.de](http://www.Converter-Solutions.de)